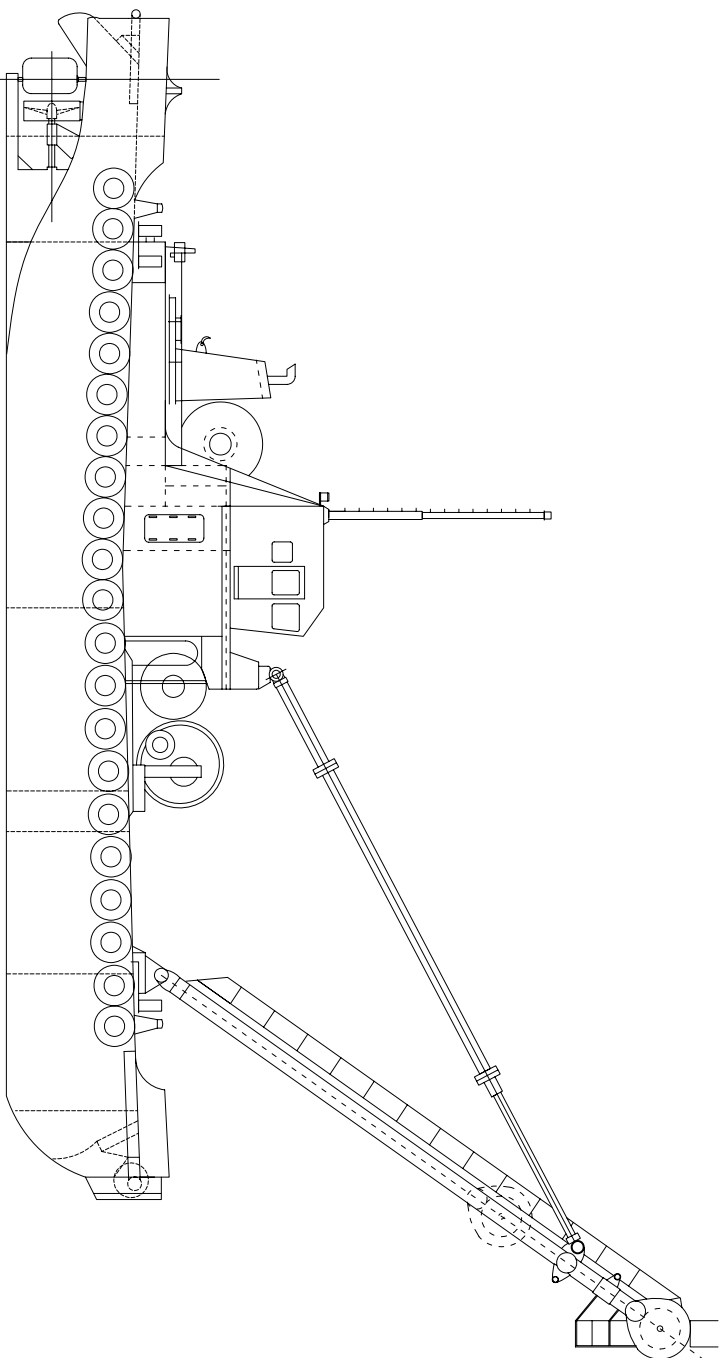
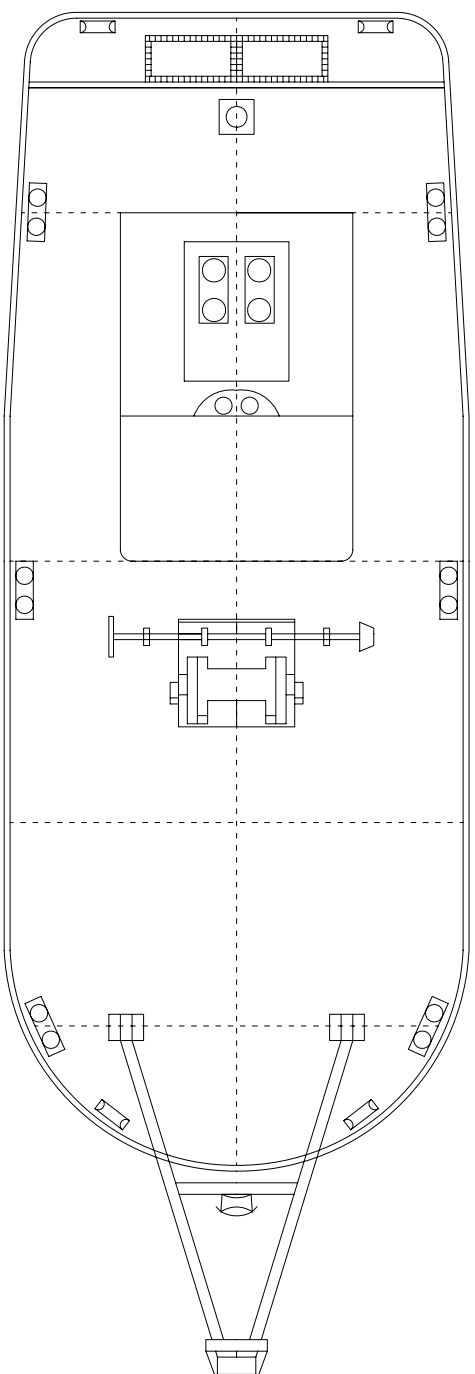


# 第二長島丸



主要寸法・要目	要目
総トン数	138t
船体長さ	27.3m
船体幅	10.0m
船体深さ	2.8m
平均喫水	1.8m
主機	5000ps×2
速力	10kt
吊り能力	30t
吊揚程	13m

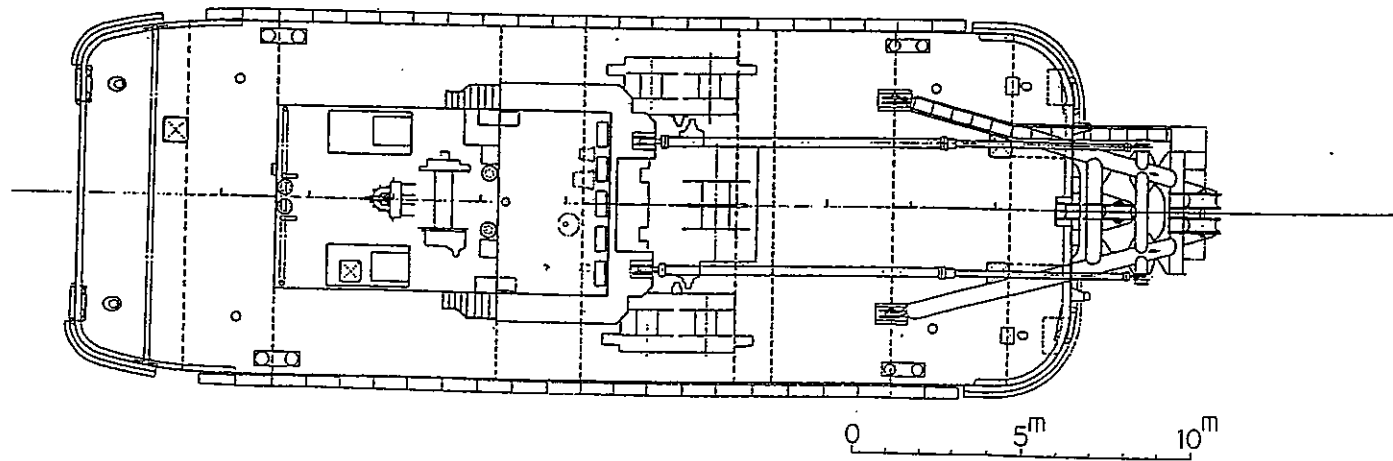
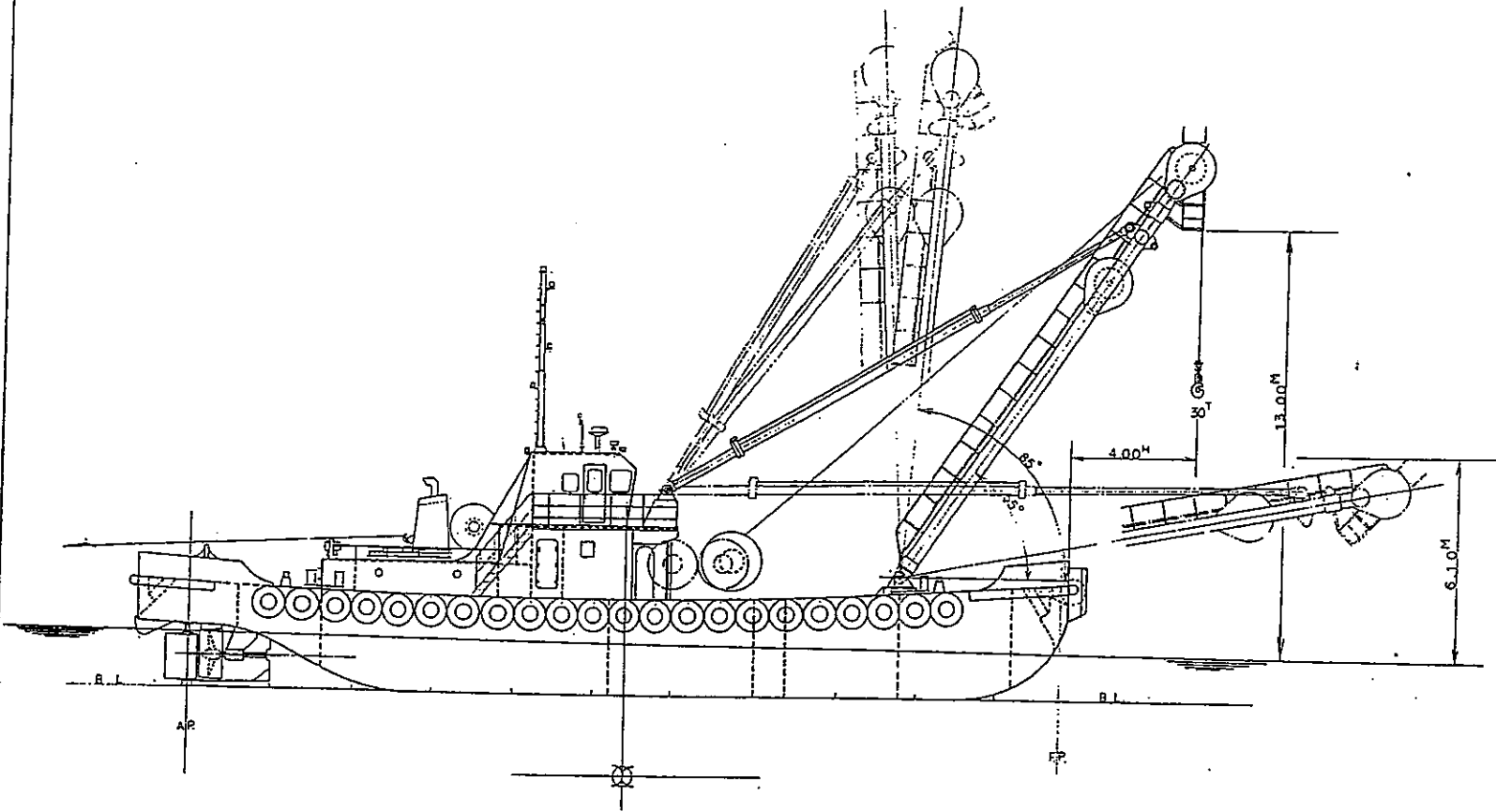


揚 網 船  
第二長島丸

第二長島丸

一般配置図

揚錨船兼引き船



長さ (垂線間)	27.00 M
幅 (型)	10.00 M
深さ (型)	2.80 M
計画満載喫水	1.80 M
空船喫水	1.53 M
総トン数	138 GT
主機馬力	500 PS × 2基
航速	10.5 KT
曳航力	20 T
船級	J G
航海区域	平水
最大搭載人員	12 名
巻上機傾斜角度	55度～85度
定格荷重	30T × 2
揚程	13 M
力強出距離	4 M
巻上速度	7/14 N/MIN
ウィンチ力	30T × 2
起伏方式	油圧シリンダー × 2
操船ウィンチ	7.5T × 2
ロープリール	3T × 1
船舶番号	134396
信号符・字	JH3384

株式会社 ナガシマ

三重県桑名郡長島町大字十日外面102番地

TEL 0594-42-3633

FAX 0594-42-3701