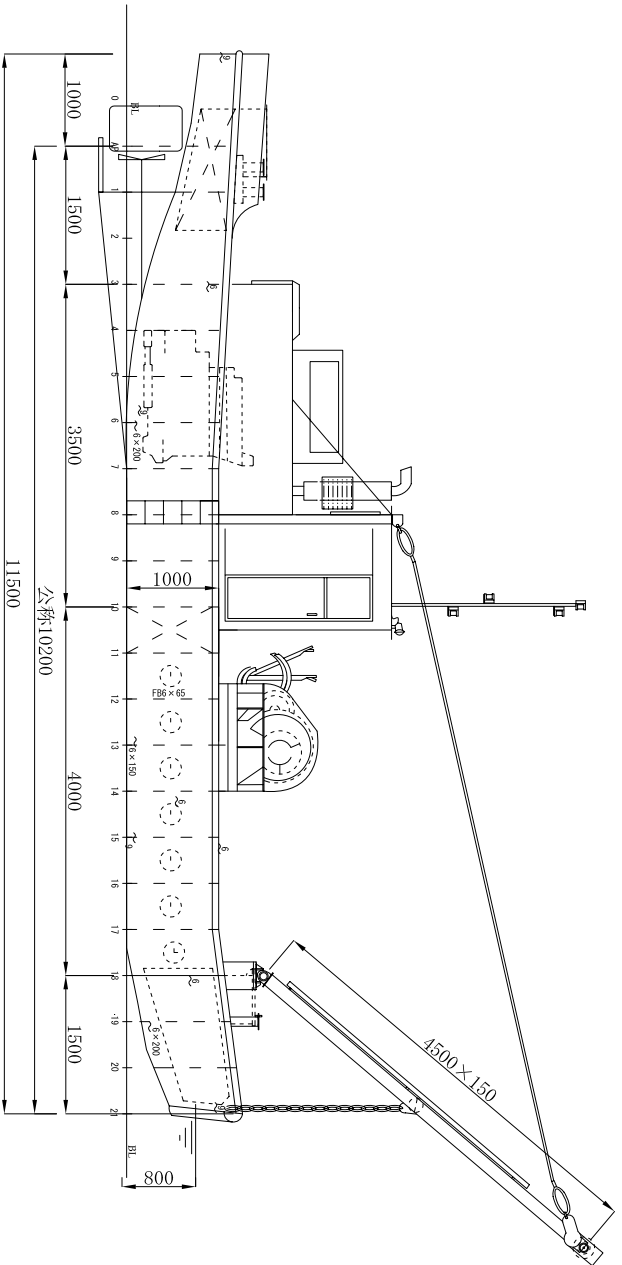
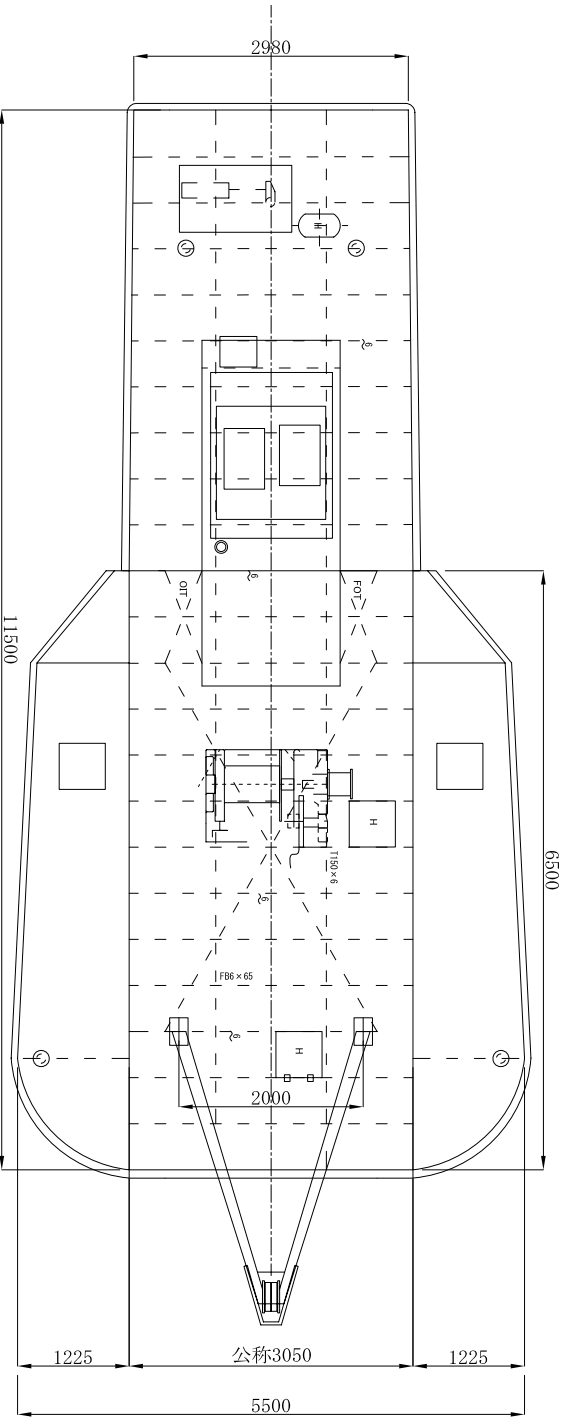


第10長島丸



| 主要寸法・要目 | |
|---------|--------|
| 総トン数 | 4.0t |
| 船体長さ | 10.20m |
| 船体幅 | 5.50m |
| 船体深さ | 1.00m |
| 平均喫水 | 0.8m |
| 主機 | 270ps |
| 速力 | 5.0kt |
| 吊り能力 | 5.0t |
| 揚程 | 4.0m |
| 揚船 | 揚船 |



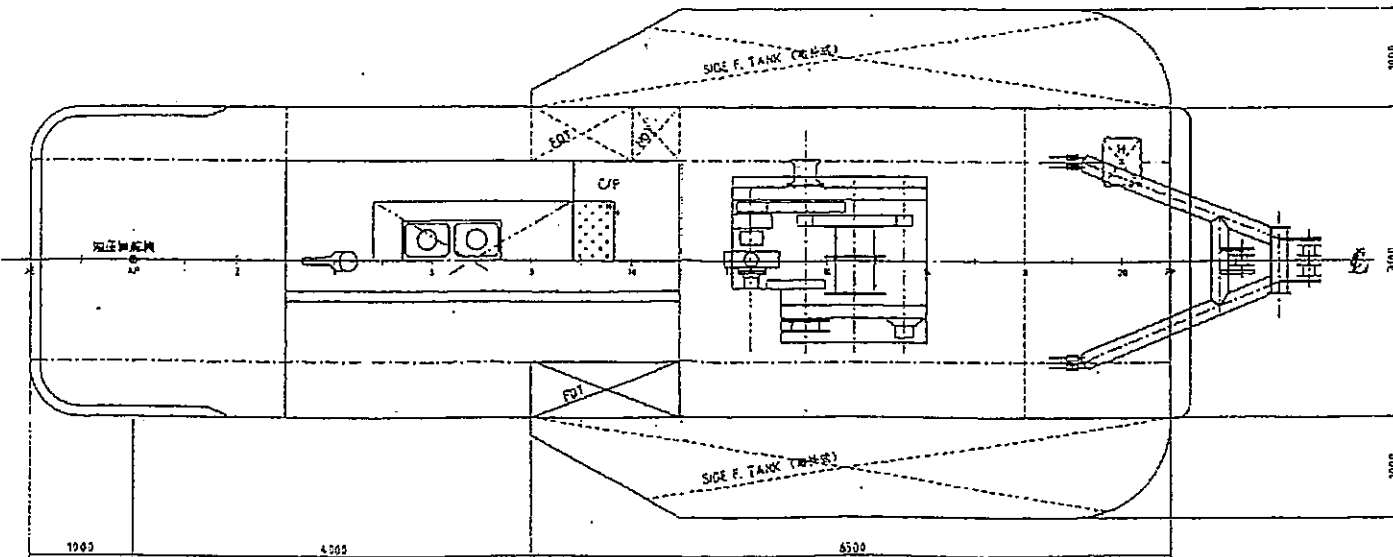
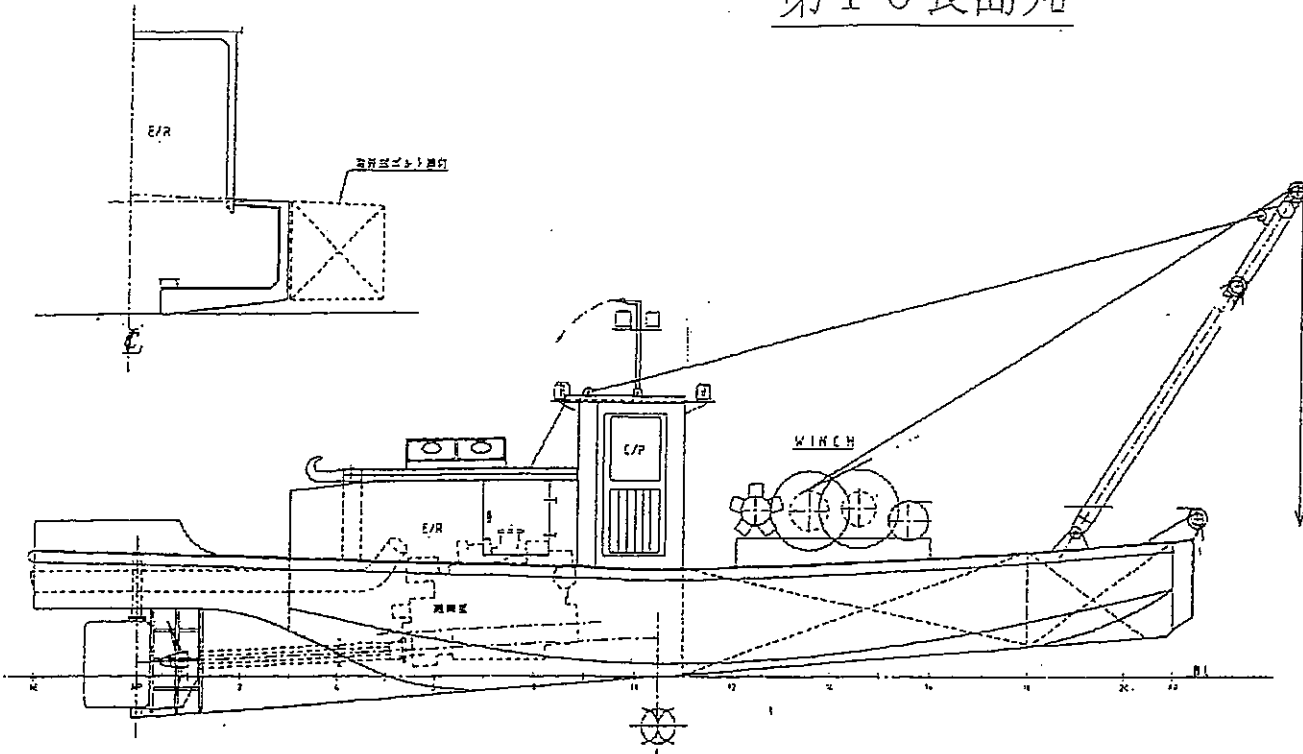
揚船船
第10長島丸
一般配置図

第10長島丸

主要寸法

| | |
|--------|--------------------|
| 全長(全長) | 11.50 ^M |
| 幅(型) | 3.10 ^M |
| 深さ(型) | 1.10 ^M |
| 主機関 | ダイヤ S6M3F-MTK |
| 総トン数 | 4.9G/T |

船に対して主梁の長さが大きい場合は必要に応じて変更する。



(株)ナガシマ殿

11.5M揚船船
一般配置図

尺度 1/

千代田造船株式会社